



Attuazione dell'articolo 11 della legge 24 giugno 2009, n. 77

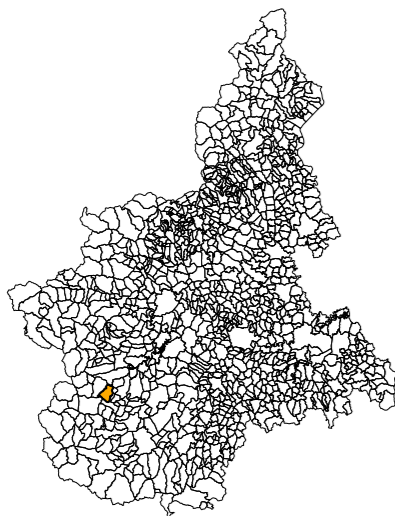
# MICROZONAZIONE SISMICA

Carta geologico - tecnica

Scala 1:10'000

Regione Piemonte

Comune di Sanfront



Regione	Soggetto attuatore	Data
Direzione regionale Opere pubbliche, Difesa del suolo, Montagna, Foreste, Protezione civile, Trasporti e Logistica-SETTORE SISMICO	Dott. Geol Luca Bertino via Risorgimento, 6 12084 - Mondovì (CN)	Aprile 2019
Via San Giuseppe, 39 10064 Pinerolo (TO)	luca.bertino@epap.sicurezza postale.it	

## Legenda

### Terreni di copertura

- CMa** Chiese limose, miscela di ghiaia, sabbia e limo di conoidi alluvionali
- CMp** Chiese limose, miscela di ghiaia, sabbia e limo di piano inondabile
- CMf** Chiese limose, miscela di ghiaia, sabbia e limo di deposito fluvio-glaciale
- CCf** Chiese argillose, miscela di ghiaia, sabbia e argilla di deposito fluvio-glaciale

### Substrato geologico

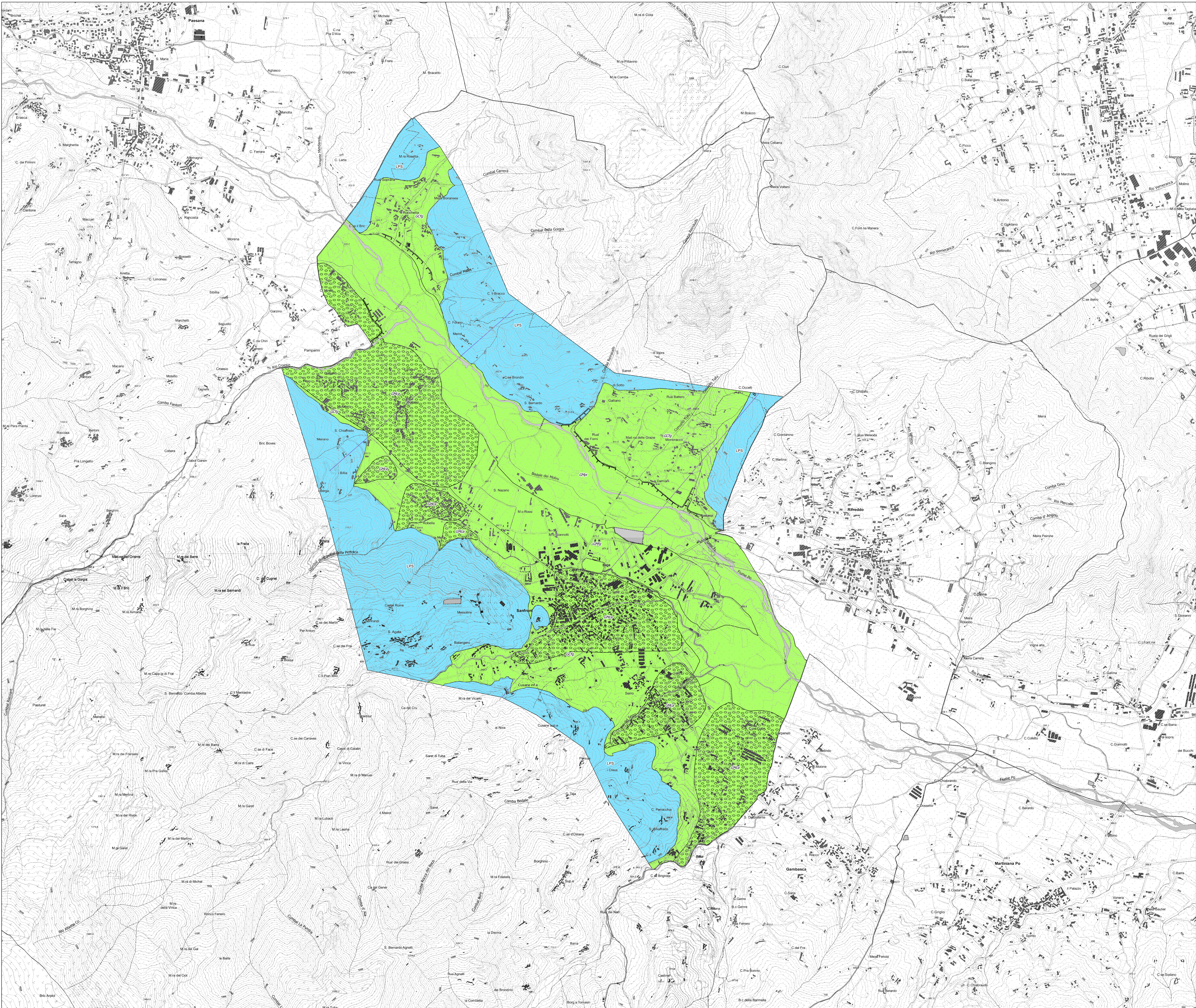
- LPS** Lapidario stratificato

### Forme di superficie e sepolte

- Δ** Picco isolato
- Orlo di scarpata morfologica (>20m)
- Orlo di terrazzo fluviale (10-20m)
- Conoidi alluvionali

### Elementi tettonico strutturali

- Traccia della sezione geologica rappresentativa del modello del territorio



Limite dell'area d'indagine

0 200 400 600 800 1000 m